


DESCRIPTION D'UNE MISSION | BTS SIO

Prénom – Nom	Seko FOFANA	
Option	SISR <input checked="" type="checkbox"/>	SLAM <input type="checkbox"/>
Situation	Formation <input checked="" type="checkbox"/>	Entreprise <input type="checkbox"/>

Lieu de réalisation	Cerfal Campus Montsouris 2 rue Lacaze 75014 PARIS	
Période de réalisation	Du : 05/2017	Au : 05/2017
Modalité de réalisation	VÉCUE <input type="checkbox"/>	EN EQUIPE <input checked="" type="checkbox"/>

Intitulé de la mission	Titre de la mission
	Configuration d'un contrôleur de domaine sous Windows srv 2012 R2
Description du contexte de la mission	Description en 2 à 3 lignes maxi
	Dans le cadre d'un TP réalisé en formation, notre mission était de configurer un contrôleur de domaine

Ressources et outils utilisés	Liste des ressources disponibles et outils utilisés (Documentations, Matériels et Logiciels)
	- Windows server 2012 R2 - Ordinateur - Connexion internet
Résultat attendu	Résultat attendu avec la réalisation de cette mission
Contraintes	Contraintes : techniques budgétaires temps O.S. ou outils imposés...
	Manques de temps

Compétences associées (voir tableau)	Liste des intitulés du tableau de compétences (avec les références)
	A1.1.1 , Analyse du cahier des charges d'un service à produire
	1.2.2 , Rédaction des spécifications techniques de la solution retenue
	A1.2.3 , Évaluation des risques liés à l'utilisation d'un service
	A1.2.4 , Détermination des tests nécessaires à la validation d'un service
	A1.2.5 , Définition des niveaux d'habilitation associés à un service
	A1.3.1 , Test d'intégration et d'acceptation d'un service
	A1.4.1 , Participation à un projet
	A3.3.3 , Gestion des identités et des habilitations
	A3.3.4 , Automatisation des tâches d'administration
	A4.1.9 , Rédaction d'une documentation technique

Description simplifiée des différentes étapes de réalisation de la mission en mettant en évidence la démarche suivie, les méthodes et les techniques utilisées

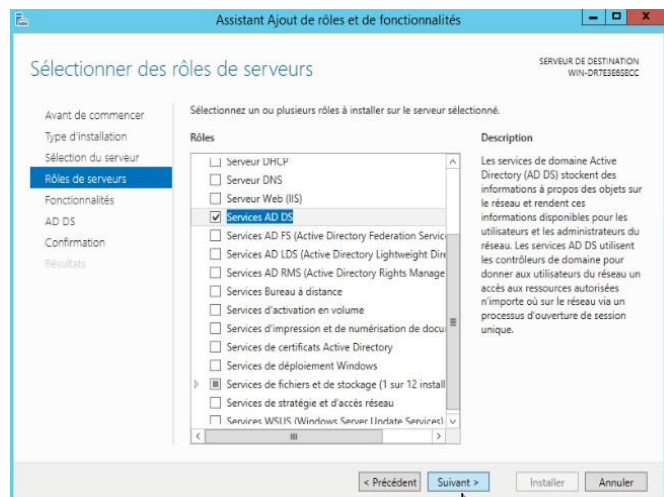
Dans le cadre d'un TP nous avons pour but d'installer et configurer un contrôleur de domaine sous Windows server 2012 R2, afin de nous familiariser avec les fonctionnalités des serveurs windows

On a utilisé Windows server 2012 R2 , car il a été imposé par le formateur

Cette mission a été réalisée en classe avec tous les autres apprentis

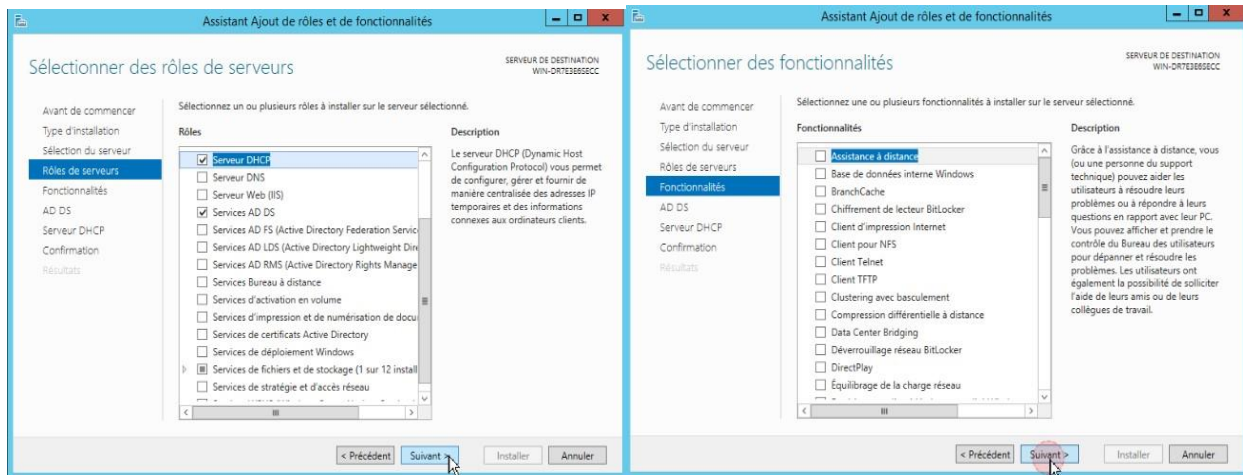
Etape 1 : Ajout rôle du serveur

Nous avons ajouté le rôle du contrôle me domaine

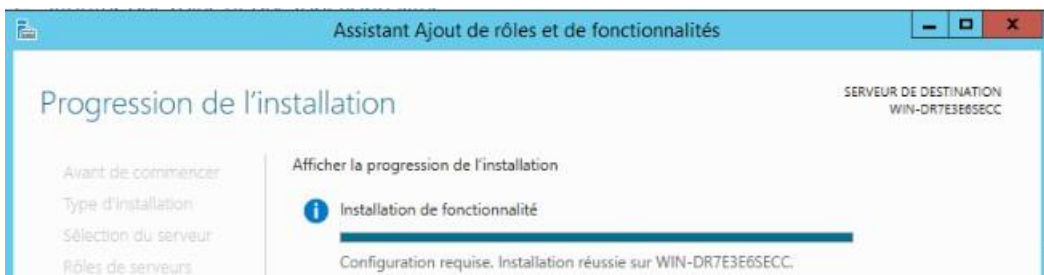


Etape 2 : Ajout rôle du serveur

Nous avons ajouté le rôle du DHCP



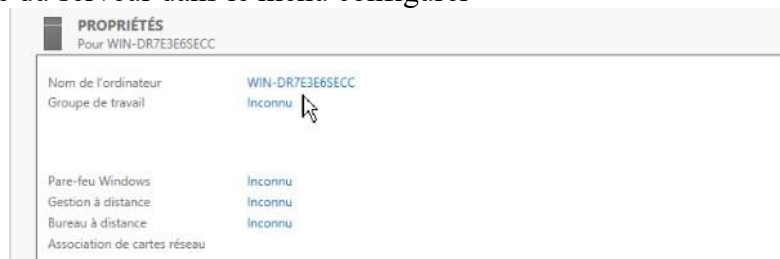
Etape 3 : Installation du contrôle du domaine



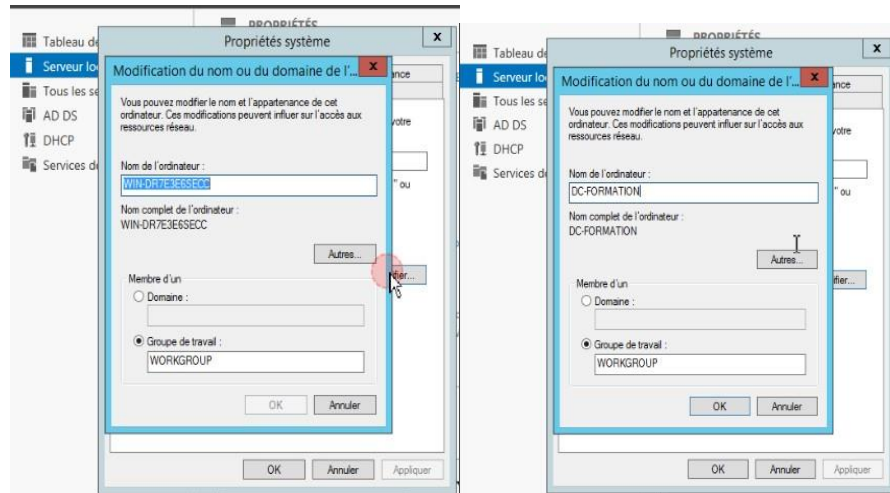
Installation terminée



Allez dans l'interface du serveur dans le menu configurer

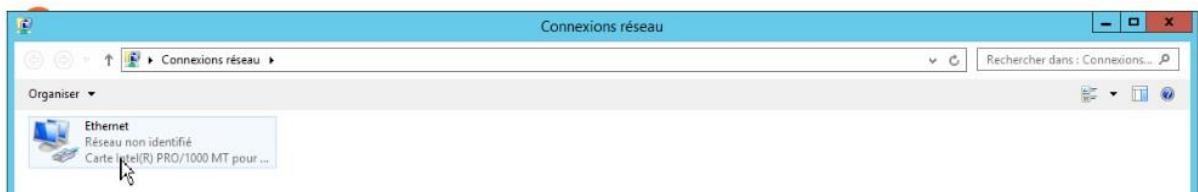
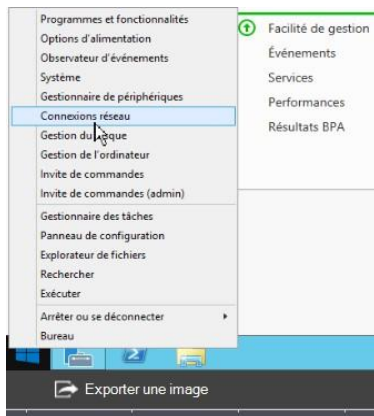


Clique droit propriétés

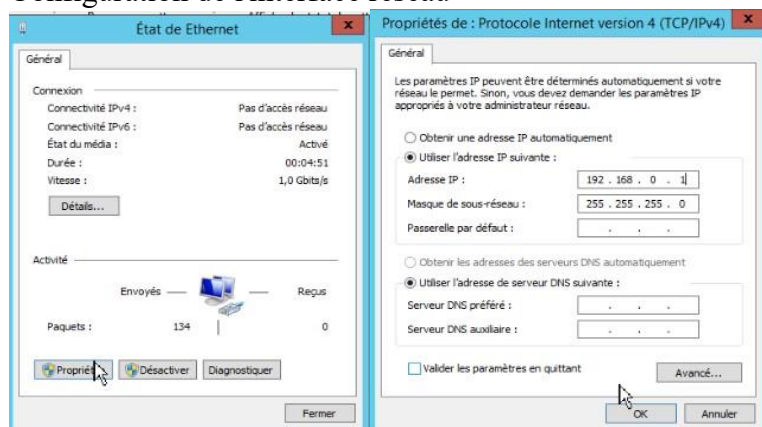


Modifier le nom du domaine pour DC-Formation

Etape 3 : Configuration



Configuration de l'interface réseau



Configurer en statique l'adresse Ip et le masque de sous réseau

DÉMARRAGE RAPIDE

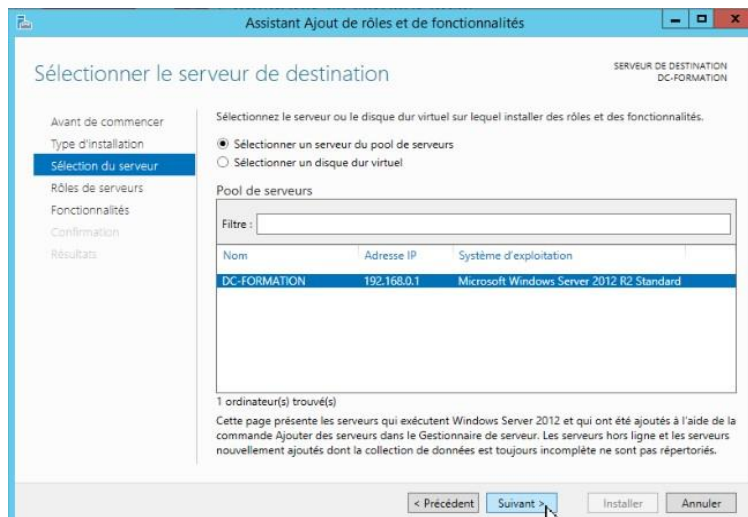
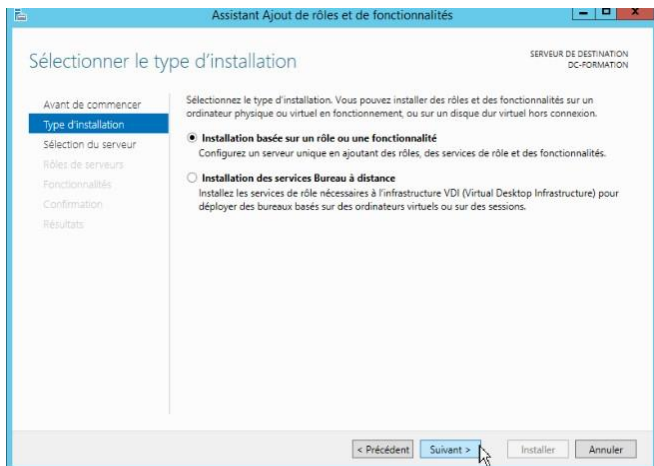
NOUVEAUTÉS

EN SAVOIR PLUS

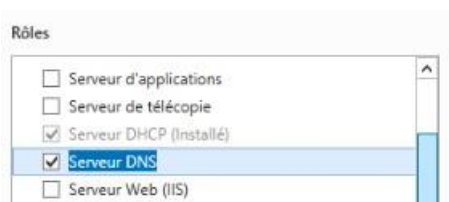
- 1 Configurer ce serveur local
- 2 Ajouter des rôles et des fonctionnalités
- 3 Ajouter d'autres serveurs à gérer
- 4 Créer un groupe de serveurs
- 5 Connecter ce serveur aux services de cloud computing

Masquer

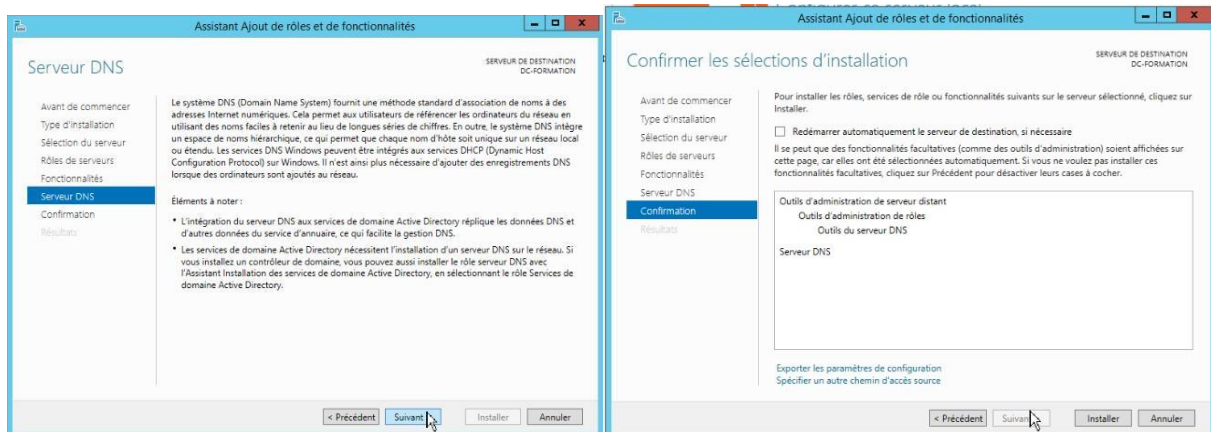
Ajout de rôle



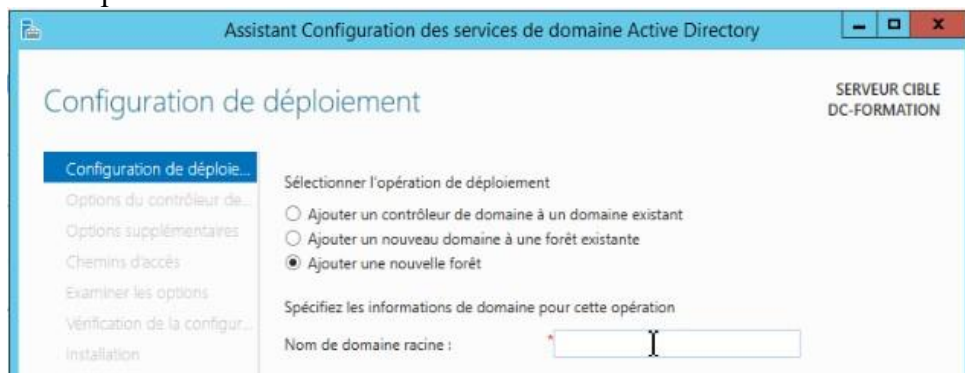
Selectionner le serveur DC-Formation



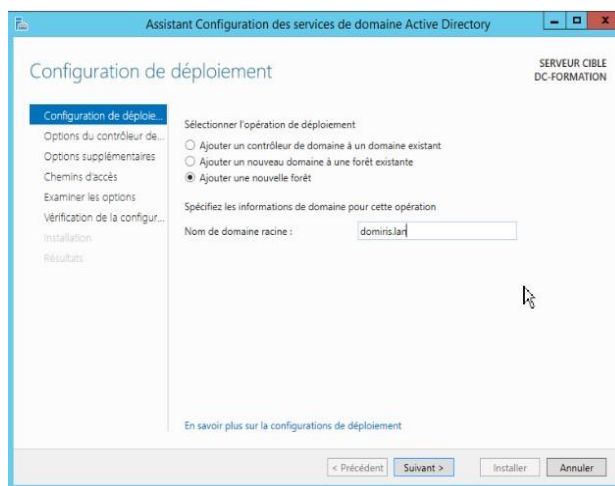
Cochez Serveur DNS



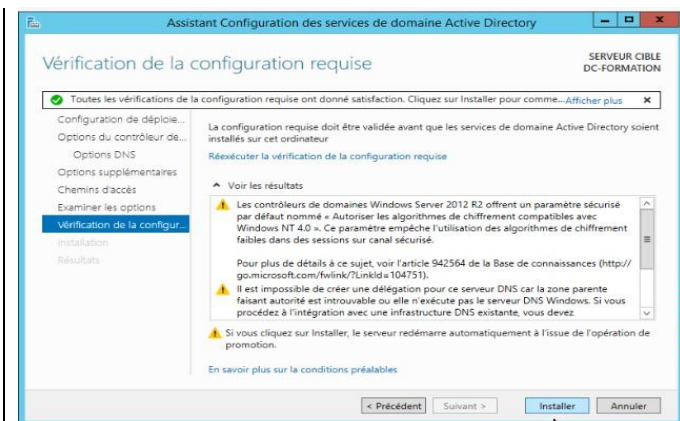
Poursuivre les étapes d'installation



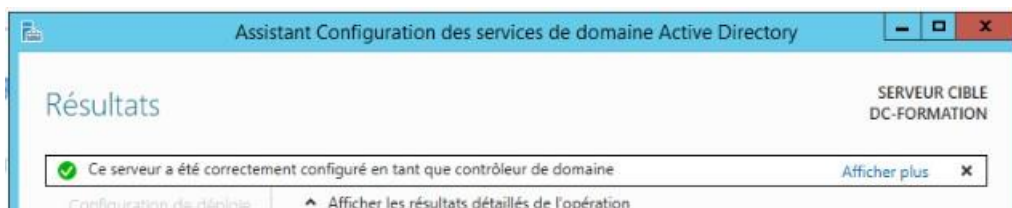
Cocher « Ajouter une nouvelle forêt »



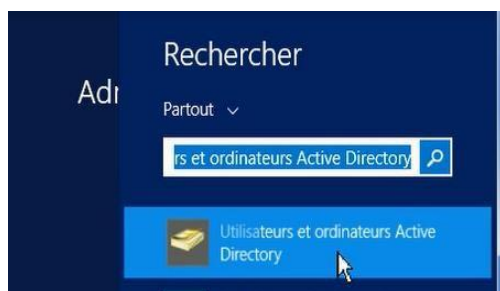
Entrer « **domiris.lan** » ensuite suivant



Cliquer sur « Installer »



Après l'installation correcte il faut redémarrer l'ordinateur



Conclusion	Que pouvez-vous dire de cette mission : apport personnel, expérience, etc
	Cette mission m'a permis de mieux me familiariser les fonctionnalités de Windows server 2012 R2 de microsoft

Evolution possible <i>(facultatif)</i>	Evolution du service concerné par cette mission qui pourrait être envisagée

Productions associées	Liste des documents produits et description
	Fiche procédure de configuration d'un contrôleur de domaine