


DESCRIPTION D'UNE MISSION | BTS SIO

Prénom – Nom	Seko FOFANA	
Option	SISR <input checked="" type="checkbox"/>	SLAM <input type="checkbox"/>
Situation	Formation <input checked="" type="checkbox"/>	Entreprise <input type="checkbox"/>

Lieu de réalisation	Cerfal Campus Montsouris 2 rue Lacaze 75014 PARIS	
Période de réalisation	Du : 04/2017	Au : 04/2017
Modalité de réalisation	VÉCUE <input type="checkbox"/>	EN EQUIPE <input checked="" type="checkbox"/>

Intitulé de la mission	Titre de la mission
	Installation d'un serveur DHCP
Description du contexte de la mission	Description en 2 à 3 lignes maxi
	Mission réalisé en binômes dans lors d'un TP

Ressources et outils utilisés	Liste des ressources disponibles et outils utilisés (Documentations, Matériels et Logiciels)
	Windows srv 2012 Une bonne connexion internet
Résultat attendu	Résultat attendu avec la réalisation de cette mission
	Le résultat attendu est que le serveur DHCP soit installé
Contraintes	Contraintes : techniques budgétaires temps O.S. ou outils imposés...
	Contraintes de temps

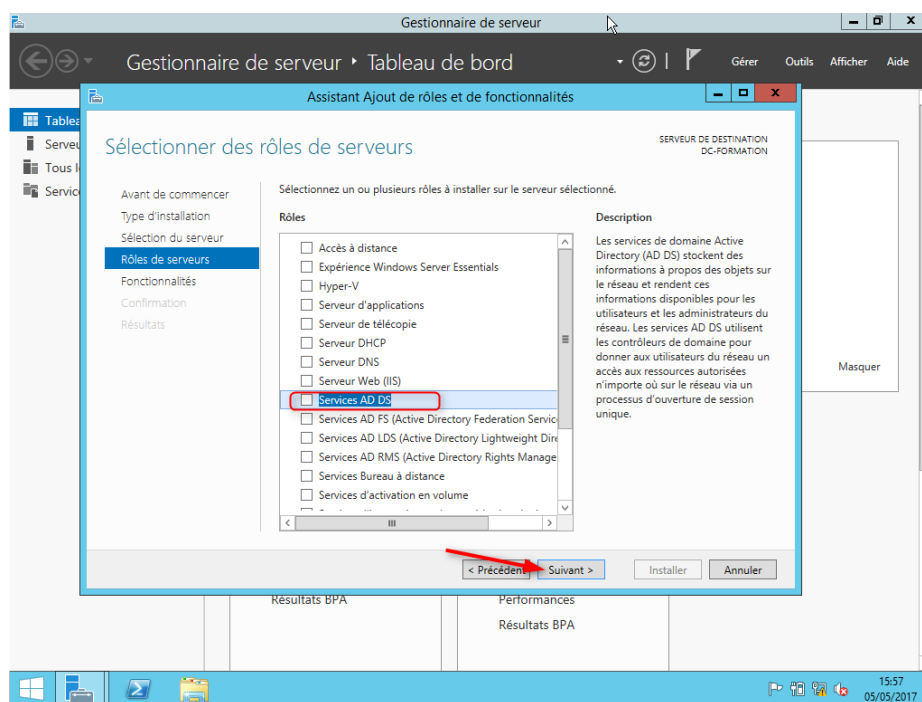
Liste des intitulés du tableau de compétences (avec les références)	
Compétences associées <i>(voir tableau)</i>	Participation à un projet d'évolution d'un SI (solution applicative et d'infrastructure portant prioritairement sur le domaine de spécialité du candidat) 1.1.1 , Analyse du cahier des charges d'un service à produire A1.1.2 , Étude de l'impact de l'intégration d'un service sur le système informatique A1.2.5 , Définition des niveaux d'habilitation associés à un service A1.4.1 , Participation à un projet

Description simplifiée des différentes étapes de réalisation de la mission en mettant en évidence la démarche suivie, les méthodes et les techniques utilisées

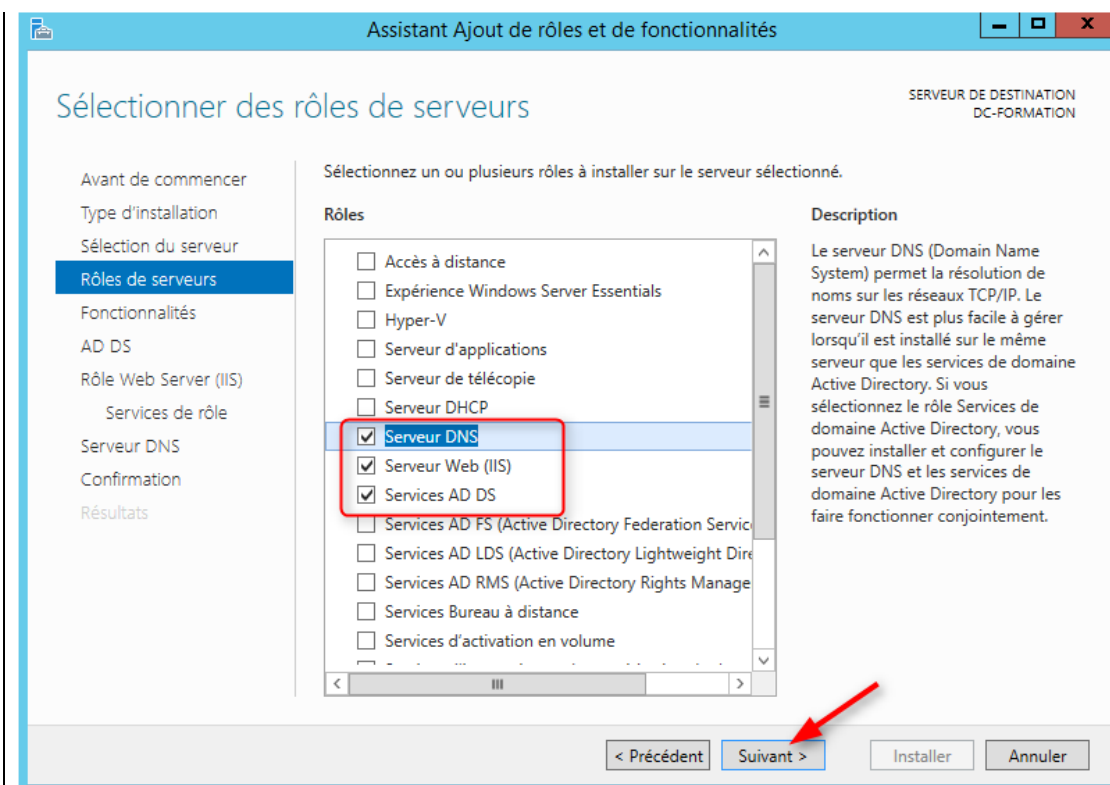
Les cartes réseaux des ordinateurs doivent être paramétrées pour recevoir automatiquement des adresses lorsque l'ordinateur démarre ou que l'on le connecte au réseau. Par défaut c'est le cas, car c'est la méthode la plus simple pour obtenir une adresse IP.

Pour le tp en binôme nous devons créer un serveur DHCP, avec Windows serveur 2012 r2 ,

Le tout premier rôle à installer est le service de domaine **Active Directory**, ce rôle va permettre de référencer les compte ordinateurs et utilisateurs de tous les usagers du domaine belletable.lan. Il y a la possibilité de créer des groupes

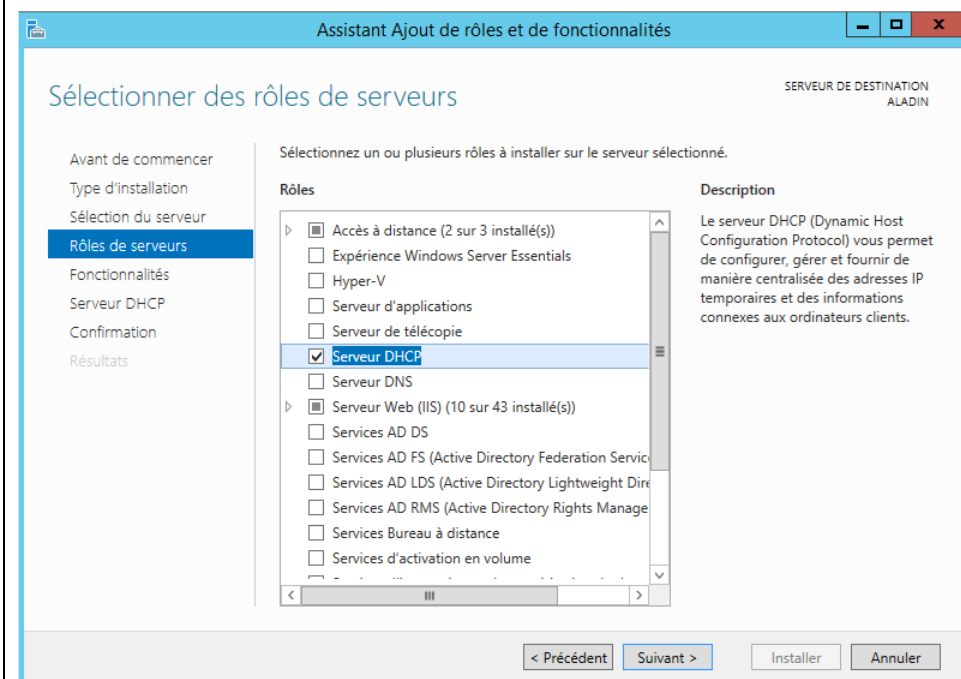


L'installation validé, il faut ensuite installer le service DNS dans une nouvelle forêt et il faudra lui attribuer le nom de domaine « belletable.lan » ainsi qu'un mot de passe.



La dernière étape consiste à installer le rôle DHCP dans le gestionnaire de serveur Il faut configurer les différentes plages d'étendues DHCP qui vont être attribué aux différents postes des sous réseaux (vlans) de l'entreprise Belletable.

Nous paramètrons aussi des adresses IP fixe pour les postes spéciaux et des adresses réservées pour les différents serveurs.



Conclusion	Que pouvez-vous dire de cette mission : apport personnel, expérience, etc
	<p>Le DHCP a été correctement installé, ce TP m'a permis de me familiariser avec les services DHCP de Microsoft</p> <p>Les démarches précédentes expliquent les fonctions ainsi que les configurations d'un serveur de domaine d'active directory avec un DNS et un DHCP.</p> <p>L'AD permettra une facilité d'administration des utilisateurs, de par les groupes ou les stratégies à mettre en place.</p> <p>Le DHCP & le DNS permettront une administration du réseau avec un adressage IP dynamique, le DNS quant à elle permettra une lecture du réseau simplifiée</p>

Evolution possible <i>(facultatif)</i>	Evolution du service concerné par cette mission qui pourrait être envisagée

Productions associées	Liste des documents produits et description